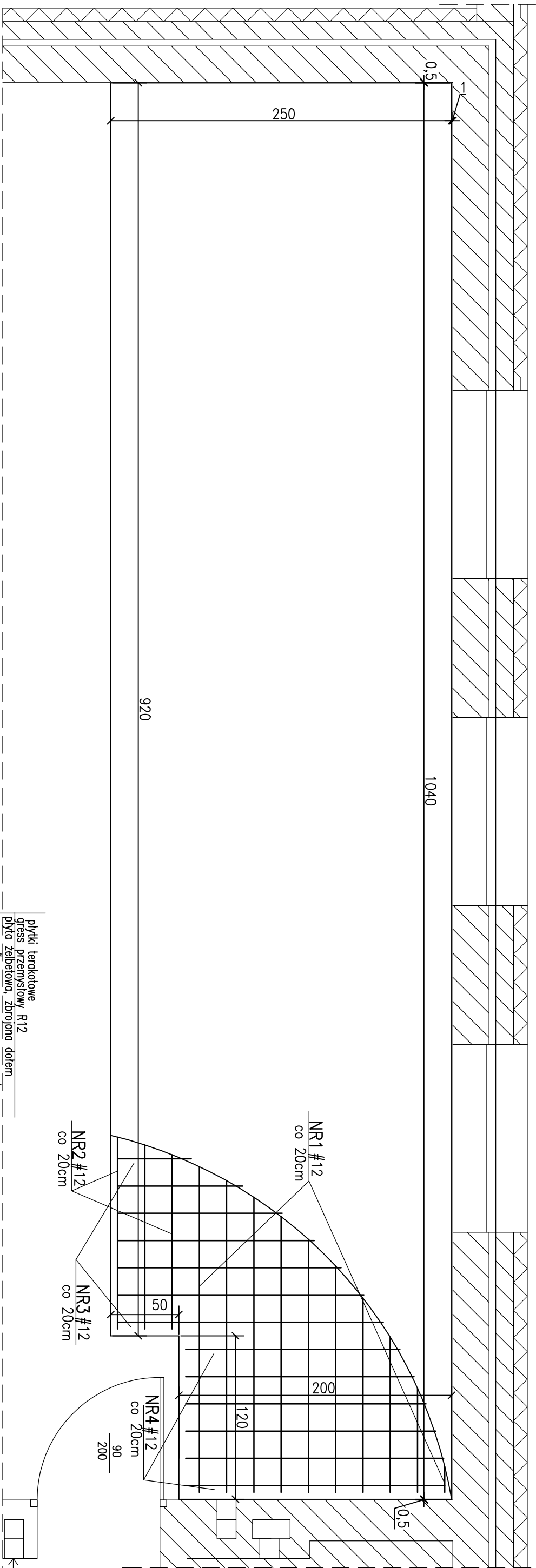
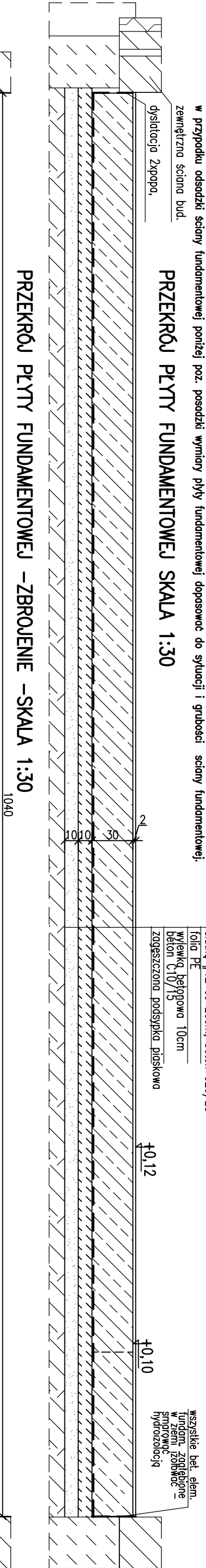


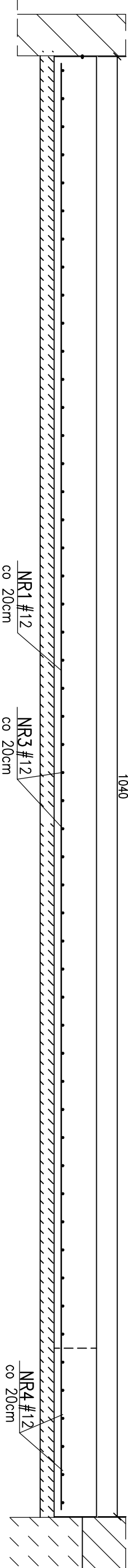
RZUT –WIDOK PŁYTY FUNDAMENTOWEJ SKALA 1:30



PRZEKRÓJ PŁYTY FUNDAMENTOWEJ SKALA 1:30



PRZEKRÓJ PŁYTY FUNDAMENTOWEJ –ZBROJENIE –SKALA 1:30



–1030–
NR1 #12, l=1030 szt 10

–910–
NR2 #12, l=910 szt 3

NR3 #12, l=240 szt 46

–240–
NR4 #12, l=190 szt 6

–190–

STARE FUNDAMENTY POD

URZĄDZENIAMI I

POSADZKA DO SKUCIA

beton C 20/25

V=7,65m³

stal A–IIIIN RB500

USYTUOWANIE URZĄDZEŃ NA FUNDAMENCIE

WG RYS. TECHNOLOGICZNEGO

KOTWIENIE URZĄDZEŃ DO FUNDAMENTU ŚRUBAMI ROZPOROWYMI
M16/200–SPRAWDZIĆ NA MONTAŻU, DOPASOWAĆ DO OTWORÓW
W PODSTAWIE ŚLUPÓW URZĄDZEŃ
OSTATECZNE WYMIARY DOPASOWAĆ DO SYTUACJI NA BUDOWIE

INWESTYCJA:	ROZBUDOWA I PRZEBUDOWA STACJI UZDATNIANIA		
OBIEKT	WODY W MIEJSCOWOŚCI MYŚLAKÓW		
ADRES BUDOWY	FUNDAMENT POD URZĄDZENIA TECHNOLOG. W BUDYNKU		
dz. nr 555, obr. 0015	Mysłaków, gm. Nieborów		
Projektował	Nazwisko	Nr uprawnień	Podpis
Sprawdził	Właściciel	UAM.V.8388/34/90	
Brzoza	Tomasz Łęgowski	SP. KONS. – Budowlane	
KONSTRUKCYJNA	PROJEKT TECHNICZNY	Nr rys.	TKB-01
			W BUDYNKU – WIDOK, PRZEKROJE, ZBROJENIE